

PRECAUTION

Avant d'effectuer la mise à jour du Micrologiciel de votre tablette, veuillez suivre les recommandations suivantes :

- La batterie doit être rechargée complètement avant la mise à jour.
- N'éteignez pas votre tablette durant la procédure.
- Pensez à sauvegarder vos fichiers personnels (photo ; musique ; vidéo) sur votre ordinateur car la mise à jour efface toutes ces données.
- Le numéro de version indiqué dans les images ci-dessous peut différer de celui en votre possession.

ETAPE 1 : INSTALLATION DU DRIVER

Dans un premier temps vous devez faire l'installation du « **Driver** » de la tablette, afin qu'elle puisse être reconnue par votre ordinateur.

Dans l'archive que vous avez téléchargée depuis le site Danew vous avez deux dossiers et un fichier.

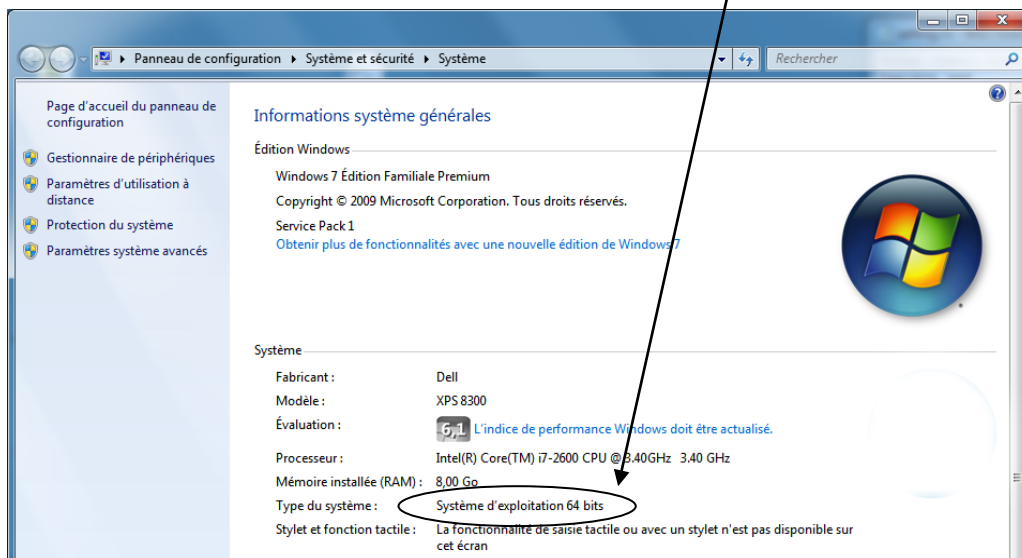
Un dossier « **Driver** » et un dossier « **Danew MAJ DSlide** » et un fichier « **Update.img** ».

Pour décompresser l'archive veuillez faire un clic droit sur le fichier et choisir extraire et placez les fichiers par exemple sur votre Bureau.

Vous devez ensuite ouvrir le dossier « **Driver** » et suivant la version de votre Windows veuillez cliquer sur le dossier :

- Si votre Windows est en 64 bits → Ouvrez le dossier Amd64 → Sélectionnez Vista, Win7 en fonction de votre version.
- si votre Windows est en 32 bits → Ouvrez le dossier X86 → Sélectionnez 2000, XP, Vista , Win7

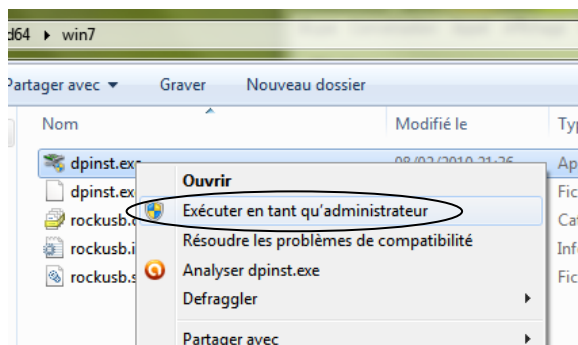
Note : Pour connaître votre version de Windows (32 ou 64 bits), rendez-vous dans le « Panneau de configuration » rubrique « Système et sécurité » puis « Système »



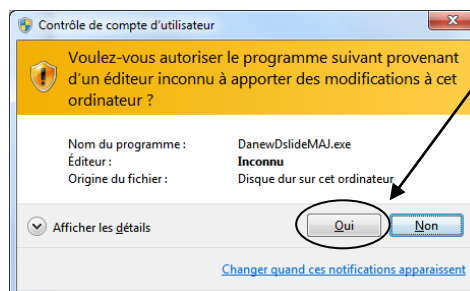
Ensuite double cliquez sur « **dpinst** » pour lancer l'installation du driver USB.

Pour les ordinateurs avec Windows Vista ou 7 il est préférable de faire un clic droit sur le fichier « **dpinst** » et choisir « **Exécuter en tant qu'administrateur** ».

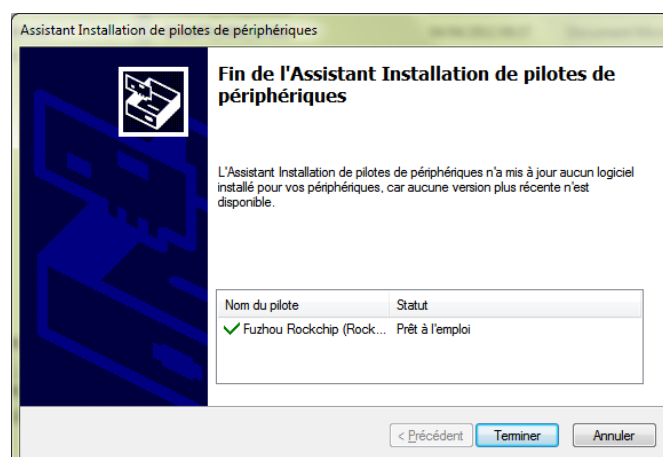
Ensuite faire Suivant sur chaque étape de l'assistant d'installation



Si vous avez ce message cliquez sur « **Oui** »

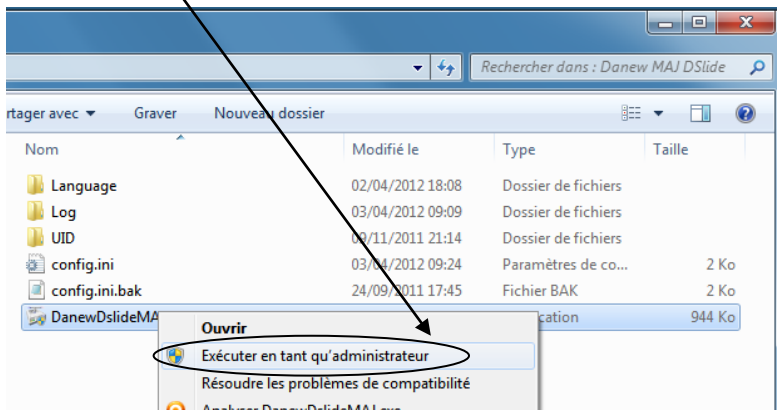


Une fois l'installation terminée vous devriez avoir l'écran ci-dessous. Le pilote USB de la tablette est maintenant installé

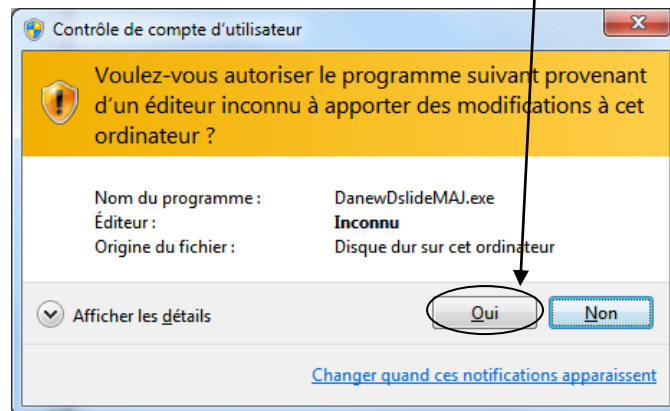


ETAPE 2 : INSTALLATION DE LA MISE A JOUR

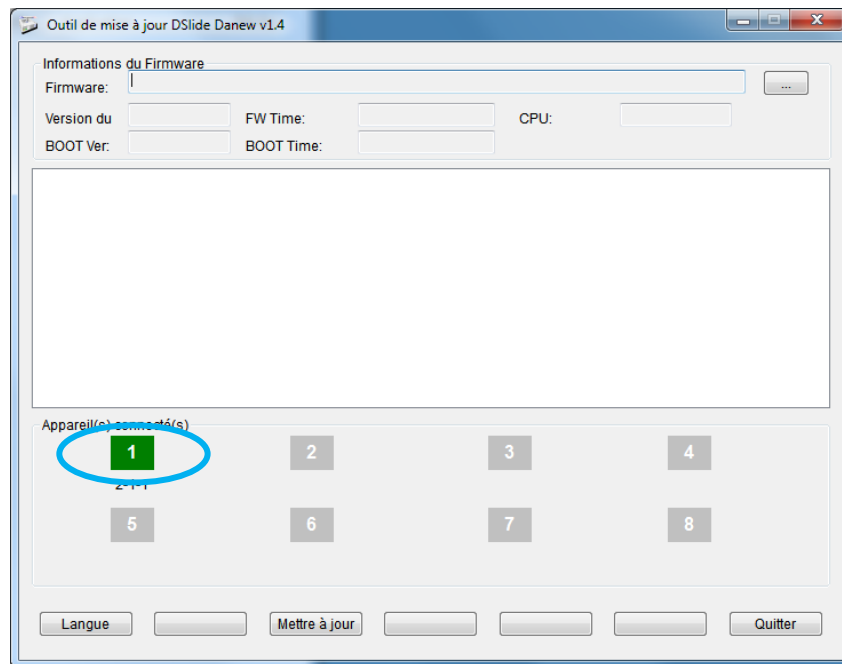
Vous pouvez lancer le logiciel de mise à jour de la tablette qui se trouve dans le dossier « **Danew MAJ DSlide** » et ensuite lancer le fichier « **DanewDslideMAJ** ». Pour les ordinateurs avec Windows Vista ou 7 il est préférable de faire un clic droit sur le fichier et choisir « **Exécuter en tant qu'administrateur** »



Si vous avez ce message cliquez sur « Oui »



Vous devriez avoir l'écran suivant :

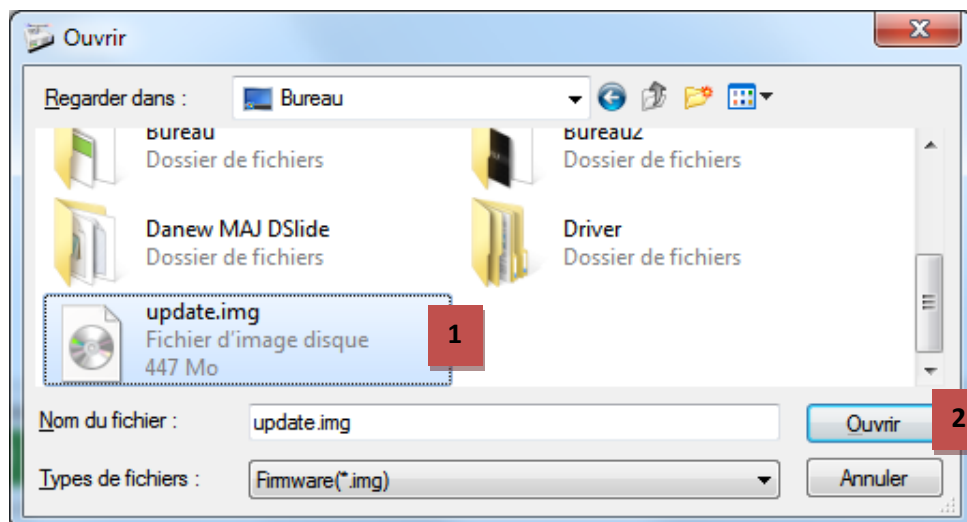


Veillez brancher le cordon USB à la tablette et connectez le à votre ordinateur .Puis éteindre votre tablette.

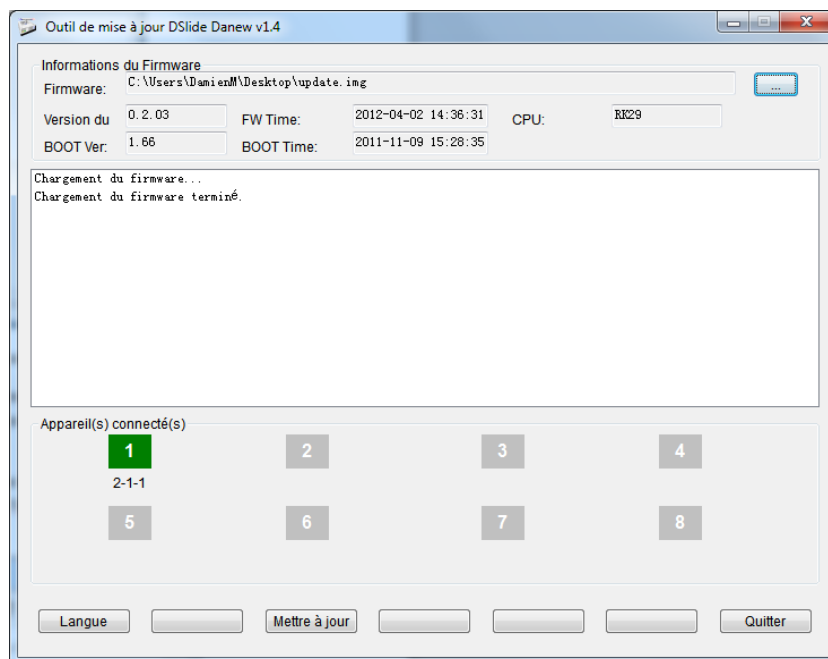
Une fois la tablette éteinte maintenez enfoncé le bouton « **Volume+** » et en même temps appuyer sur le bouton « **Reset** » (au dos de l'appareil) puis relâchez le bouton « **volume +** » quand l'icône passe au vert (Cf. ci-dessus).

Ensuite vous devez définir l'emplacement du fichier de mise à jour « **update.img** » au niveau du champ Firmware.

Pour cela appuyez sur le bouton [...] et choisissez l'emplacement du fichier « **update.img** » (téléchargé depuis le site danew et décompressé sur votre ordinateur) puis cliquez sur « Ouvrir ».



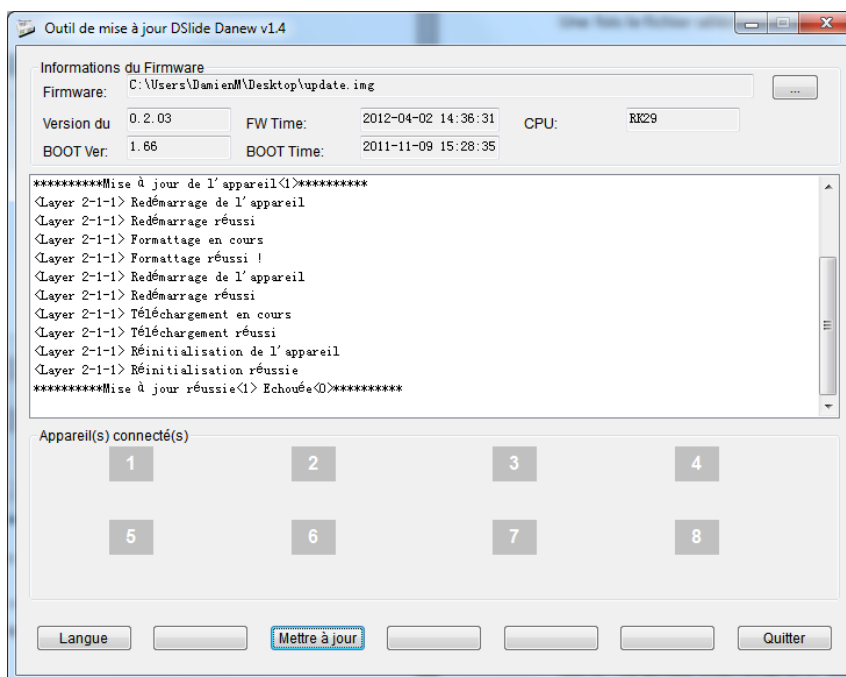
Désormais la fenêtre ci-dessous s'affiche à l'écran :



Il ne vous reste plus qu'à appuyer sur le bouton « **Mettre à jour** »

Laissez faire la mise à jour ... la procédure peut prendre jusqu'à 10 minutes. Pendant la procédure le voyant vert devient jaune et clignote pour indiquer la progression.

Lorsque la mise à jour est terminée, le voyant 1 s'éteint et votre tablette redémarre automatiquement.



NOTE : Ne jamais interrompre, ni débrancher la tablette pendant la procédure de mise à jour.

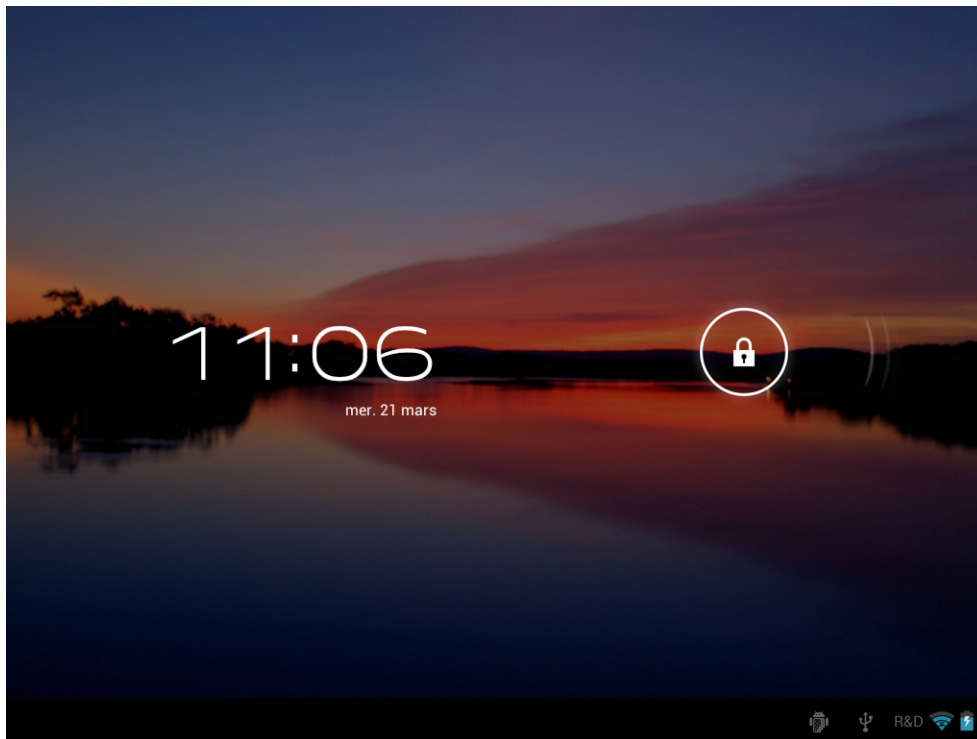
Toute interruption de la procédure peut endommager de manière irréversible votre produit.

Au redémarrage de votre tablette, la procédure de mise à jour du micrologiciel continuera

Ne pas débrancher ou éteindre votre tablette puisque la procédure n'est pas encore terminée.

A la fin de la procédure la tablette s'éteindra automatiquement.

Désormais votre tablette est à jour. Nous vous invitons à redémarrer votre tablette pour découvrir les dernières améliorations en termes de performance et de fonctionnalités multimédia apportées par Android 4.0



Notes : Le premier démarrage (après la mise à jour) peut prendre jusqu'à 3 minutes.